



NOS FORMATIONS
100% À DISTANCE



SOMMAIRE

Page 2 : Qui sommes-nous ?

Page 4 : Qu'est ce que l'e-learning

Page 5 : Formations E-learning ... Sûreté du transport aérien

Page 6 : Formations E-learning ... Marchandises dangereuses

Page 7 : Formations E-learning ... Sécurité aéroportuaire

Page 8 : Formations E-learning ... Habilitations électriques

Page 9 : Formations E-learning ... Risques incendies

Page 10 : Formations E-learning ... Levage manutention

Page 12 : Formations 100% à distance en Visio conférence

- ... **Gestes barrières**
- ... Développement personnel
- ... Optimisation du travail / Bureautique
- ... Prévention et sécurité
- ... SURETE / DGR / ADR / IMDG / AERO
- ... Relation clientèle / Communication
- ... Formation de formateur
- ... Anglais
- ... Logiciels tourisme

QUI SOMMES-NOUS ?

Créé en 2001, CAMAS est un groupe français spécialisé dans l'enseignement et la formation professionnelle des particuliers et des entreprises. Avec 30 centres dans le monde (18 en France et 12 à l'international). CAMAS forme chaque année plus de 30 000 personnes dans plus de 300 formations.

Leader mondial reconnu de la formation aéroportuaire, CAMAS a su mettre son expertise au service de publics variés comme les jeunes, les apprentis, les étudiants, ou les personnes en reconversion professionnelle.

Aujourd'hui, notre groupe propose une gamme complète de formations diplômantes et professionnelles, disponibles en alternance et en initial, pour tous les publics.



CAMAS EN BREF

- **30 centres de formation** en France et à l'étranger
- **30 000 personnes formées** chaque année
- **300 formateurs** spécialisés
- Accrédité **IATA ATS & ATC, IATA Premier Circle Member et OACI TrainAir Plus**
- Une plateforme **E-Learning** dédiée
- Un outil de **visioconférence** dans tous nos centres et une solution de **salle virtuelle**
- **Un réseau international de partenaires** : Afrique du Sud, Afghanistan, Allemagne, Arabie Saoudite, Burkina Faso, Chine, Colombie, Congo, Côte d'Ivoire, États-Unis, Espagne, Géorgie, Guinée, Irlande, Italie, Koweït, Liban, Madagascar, Mali, Maroc, Maurice, Pakistan, Pays-Bas, Portugal, Royaume-Uni, Russie, Suisse, Sultanat d'Oman, Tunisie, et bien d'autres encore.





NOS FORMATIONS EN E-LEARNING

QU'EST-CE-QUE L'E-LEARNING ?

Depuis sa création, CAMAS a toujours eu à cœur de proposer des solutions de formation innovantes à ses clients.

Nous avons été les premiers dans le secteur à utiliser la visioconférence, permettant de bénéficier de formations à distance dans nos différents sites en France et en Outremer. Plus tard, nous avons lancé les salles virtuelles, qui offrent une connexion multi-points à partir d'ordinateurs ou tablettes connectés depuis n'importe quel lieu.

Afin d'aller encore plus loin, et de répondre aux attentes des particuliers en matière de flexibilité, nous avons lancé une offre en e-learning. Cette nouvelle solution de formation s'est vite imposée comme une solution incontournable pour les particuliers désirant gagner en souplesse et optimiser leurs coûts et temps de formation.

FLEXIBILITÉ

Une solution flexible permettant aux particuliers de se former à leur rythme, n'importe où.

MAÎTRISE

Une solution idéale pour réduire, optimiser et prévoir vos coûts et temps de formation.

SUIVI

Une automatisation parfaite de vos plans de formation et un envoi automatique des attestations.

UNE EXPERTISE INTERNE

À CAMAS, nous avons fait le choix d'internaliser les compétences techniques de l'e-learning afin qu'il y ait une compréhension parfaite des enjeux du secteur aéroportuaire. Notre équipe interne dédiée conçoit les formations en collaboration avec les experts pédagogiques et techniques CAMAS.

UNE PLATE-FORME DÉDIÉE

Grâce à une plate-forme dédiée et puissante, vous bénéficiez du meilleur de la technologie actuelle en matière de formations à distance. Vous pouvez gérer votre utilisateur, votre assigner des formations, contrôler votre réussite, voir le temps passé, recevoir les attestations de formation, et bien plus encore.



FORMATIONS EN SÛRETÉ DU TRANSPORT AÉRIEN



MODULE	DURÉE	DESCRIPTION
» 11.2.3.8	3h30	Personnel qui met en œuvre la vérification de concordance entre passagers et bagages.
» 11.2.3.9	3h30	Personnel chargé de la réception, du conditionnement, de la manutention et de l'acheminement à l'avion (y compris manipulation), de la vérification et de la surveillance du fret. (FRANÇAIS/ALLEMAND).
» 11.2.3.10	3h30	Personnel chargé du transport, de la réception, du conditionnement, de la manutention, de la surveillance des approvisionnements de bord ou des fournitures destinées aux aéroports.
» 11.2.6.2 (badge)	3h00	Personnel autre que les passagers qui doivent bénéficier d'un accès sans escorte aux zones de sûreté à accès réglementé et qui ne relèvent pas des points 11.2.3 à 11.2.5 et 11.5.
» 11.2.7 (sensibilisation)	2h00	Personnel qui transporte du fret aérien identifiable sans y avoir accès, ou qui ont accès aux approvisionnements de bord et aux fournitures destinées aux aéroports.
» 11.2.3.8 (11.2.6.2 incluse)	5h30	Personnel qui met en œuvre la vérification de concordance entre passagers et bagages (11.2.6.2 incluse).
» 11.2.3.9 (11.2.6.2 incluse)	5h00	Personnel chargé de la réception, du conditionnement, de la manutention et de l'acheminement à l'avion (y compris manipulation), de la vérification et de la surveillance du fret (11.2.6.2 incluse).
» 11.2.3.10 (11.2.6.2 incluse)	5h00	Personnel chargé du transport, de la réception, du conditionnement, de la manutention, de la surveillance des approvisionnements de bord ou des fournitures destinées aux aéroports (11.2.6.2 incluse).
» Complément de formation (aux modules 11.2.3.9 / 11.2.3.10 pour obtention du TCA)	1h30	Personnel autre que les passagers qui doivent bénéficier d'un accès sans escorte aux zones de sûreté à accès réglementé et qui ne relèvent pas des points 11.2.3 à 11.2.5 et 11.5.

FORMATIONS EN MARCHANDISES DANGEREUSES



MODULE	DURÉE	DESCRIPTION
» DGR 5 HORS RRY	OACI : 3h00 IATA : 7h00	Personnel des transitaires participant au traitement, à l'entreposage et au chargement du fret.
» DGR 5 RRY	OACI : 4h00 IATA : 10h00	Personnel des transitaires participant au traitement, à l'entreposage et au chargement du fret.
» DGR 9	OACI : 2h00 IATA : 4h00	Personnel des services passagers (enregistrement/embarquement, etc.).
» DGR 10 OPS RRY (recyclage)	OACI : 4h00 IATA : 7h00	Personnel planificateur de chargement (load master, agents d'opérations, coordinateurs de vol, etc.).
» DGR 10 OPS HORS RRY (recyclage)	OACI : 3h00 IATA : 6h00	
» DGR 10 PNT (recyclage)	OACI : 3h00 IATA : 4h00	Personnel membre d'équipage de conduite.
» DGR 11 (en recyclage)	OACI : 2h00 IATA : 4h00	Personnel navigant commercial (PNC)
» DGR 12	OACI : 2h00 IATA : 4h00	Agents de sûreté chargés de l'inspection filtrage des passagers.
» DGR 15	OACI : 2h00 IATA : 4h00	Personnel chargé du traitement des voyageurs.
» DGR 16 OPS	OACI : 2h00 IATA : 4h00	Personnel planificateurs de chargement (load master, agents d'opérations, coordinateurs de vol, etc.).
» DGR 16 PNT	OACI : 2h00 IATA : 4h00	Personnel membre d'équipage de conduite.
» DGR 17	OACI : 2h00 IATA : 4h00	Membres d'équipage (autres que les membres de l'équipage de conduite).

*Formations disponibles en Français ET en Anglais.

FORMATIONS EN SECURITE AEROPORTUAIRE



MODULE	DURÉE	DESCRIPTION
» Circulation des personnes autonomes	2h00	Formation générale (1h15) Personnel amené à se déplacer à pied sur l'aire de mouvement, et confronté aux risques piétons côté piste. » Lieux : - Aéroport de Paris Charles-de-Gaulle - Aéroport de Bâle Mulhouse - Aéroport de Marseille-Provence - Aéroport de Rennes - Aéroport de Biarritz-Pays Basque - Aéroport de Strasbourg-Entzheim - Aéroport de Tarbes-Lourdes
» Autorisation de circulation sur l'aire de trafic	2h00	Formation générale (1h15) Toute personne devant conduire un véhicule sur les aires de trafic d'un aéroport. » Lieux : - Aéroport de Rouen Vallée de Seine - Aéroport de Paris-Charles-de-Gaulle - Aéroport d'Orly - Aéroport de Bâle Mulhouse
» Route de service	2h00	Toute personne devant conduire un véhicule sur les routes de services d'un aéroport. » Lieu : - Aéroport de Bâle Mulhouse
» Co-activité	2h00	Toute personne amenée à travailler côté piste d'un aéroport.
» Santé et Sécurité au travail	2h30	Toute personne amenée à travailler côté piste d'un aéroport.
» Sensibilisation facteurs humains	2h00	Personnel exerçant une activité en piste et qui doit acquérir une culture sécurité.
» Gestes Barrières	45min	Définition d'une épidémie/pandémie, définition de la COVID-19 et gestes barrières à adopter et comment réagir en cas de contamination.
» Sensibilisation au Système de Gestion Sécurité	2h00	Personnels de compagnies aériennes, de sociétés d'assistances ainsi que leurs sous-traitants ou personnels impliqués dans la démarche SGS au sein d'un gestionnaire de plateforme aéroportuaire.

FORMATIONS AUX HABILITATIONS ELECTRIQUES



MODULE	DURÉE	DESCRIPTION
» Sensibilisation aux dangers électriques	2h30	Personnel amené à effectuer des travaux d'ordre non électrique ou électrique dans les locaux réservés aux électriciens. Ce module s'adresse à tout salarié non habilité, utilisant des appareils électriques ou travaillant à proximité d'installations électriques.
» Habilitations électriques B0/H0/HOV	2h30	Personnel amené à effectuer des travaux d'ordre non électrique dans les locaux d'accès réservés aux électriciens en zone de voisinage simple. Ce module s'adresse au personnel effectuant des travaux d'ordre non électrique dans le voisinage de pièces nues sous tension ou à proximité d'ouvrage électrique.
» Habilitations électriques BE Manœuvres/BS/H	2h30	Personnel amené à effectuer des travaux d'ordre non électrique dans les locaux d'accès réservés aux électriciens en zone de voisinage simple. Ce module s'adresse au personnel effectuant des travaux d'ordre non électrique dans le voisinage de pièces nues sous tension ou à proximité d'ouvrage électrique.
» Habilitations électriques Basse-tension B1(V), B2(V), BR, BC, BE Mesure, BE Essai et BE Vérification	2h30	Personnel amené à effectuer des travaux et des interventions d'ordre électrique en basse tension dans des locaux d'accès réservés aux électriciens et possédant une habilitation de moins de 3 ans. Ce module s'adresse au personnel travaillant sur des ouvrages électriques basse tension (exécutant, chargé d'intervention BT générales, chargé de travaux, chargé de consignation).
» Habilitations électriques haute tension H1(V), H2(V), HC	2h30	Personnel électrique qualifié chargé d'assurer des travaux, des consignations et des vérifications ou essais sur des équipements en HTA. Ce module s'adresse au personnel travaillant sur des ouvrages électriques haute tension (exécutant, chargé de travaux, chargé de consignation).



FORMATIONS AUX RISQUES INCENDIES



FORMATIONS EN LEVAGE MANUTENTION

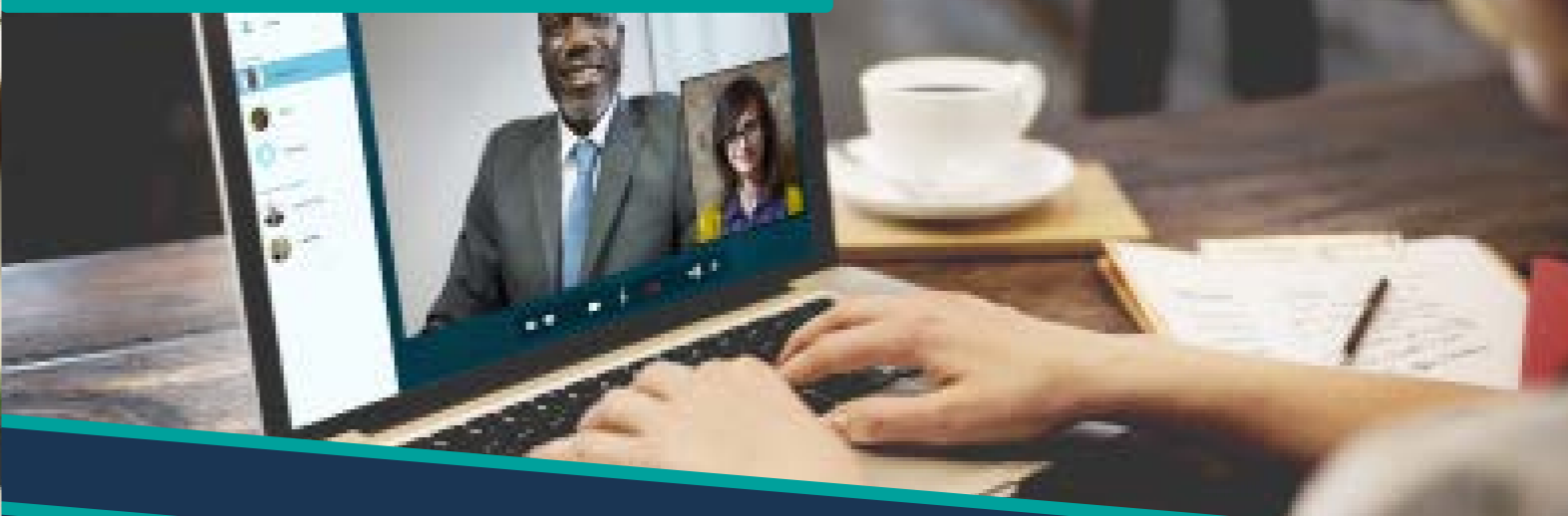
MODULE	DURÉE	DESCRIPTION
» Les essentiels : les bases de l'incendie	1h00	Destiné à tout personnel qui doit connaître les bases de l'incendie. Ce module s'adresse à tout public, dans le cadre de son activité professionnelle en milieu tertiaire.
» Les essentiels : évacuer en cas d'incendie	30min	Destiné à tout personnel qui pourrait être confronté à un incendie. Ce module s'adresse à tout salarié du secteur tertiaire.

MODULE	DURÉE	DESCRIPTION
» Conduite en sécurité des PEMP	2h30	Personnel chargé de manipuler une plateforme élévatrice mobile de personne (PEMP). Ce module s'adresse à toute personne devant obtenir ou renouveler son CACES.
» Conduite en sécurité des ponts roulants	2h30	Personnel chargé de manipuler pont roulant qui permet le levage et le transfert de charges lourdes. Ce module s'adresse à toute personne devant obtenir ou renouveler son CACES
» Conduite en sécurité des chariots automoteurs	2h30	Personnel chargé de conduire un chariot automoteur ou élévateur. Ce module s'adresse à toute personne devant obtenir ou renouveler son CACES.

NOS FORMATIONS 100% À DISTANCE

EN VISIO-CONFÉRENCE ET 100% PRISES EN CHARGE

NOS FORMATIONS 100% À DISTANCE



MODULE	DURÉE	MODULE	DURÉE	MODULE	DURÉE
--------	-------	--------	-------	--------	-------

DÉVELOPPEMENT PERSONNEL

- » Affirmation de soi 7h00
- » Leadership 7h00
- » Gestion du stress 7h00
- » Gestion des émotions 7h00

RELATION CLIENTÈLE / COMMUNICATION

- » Relations interpersonnelles 7h00
- » Gestion de conflits 3h30
- » Accueil public 7h00
- » Interculturalité 3h30

LOGICIEL TOURISME

- » ALTEA - logiciel 28h00
- » Amadeus - complet 70h00
- » Amadeus - AIR 35h00

OPTIMISATION DU TRAVAIL / BUREAUTIQUE

- » Planifier & organiser son télétravail 3h30
- » Gestion du temps & efficacité au travail 3h30
- » TOSA (Pack office) Excel 14h00
- » TOSA (Pack office) Outlook 7h00
- » TOSA (Pack office) PowerPoint 7h00
- » TOSA (Pack office) Word 7h00

PRÉVENTION & SÉCURITÉ

- » Gestes & postures 3h30
- » EPI 3h30
- » Sensibilisation aux risques terroristes 3h30
- » Radioprotection 3h30

ENCADREMENT

- » Formation de tuteur 7h00
- » Formation de formateur 21h00
- » Correspondant sûreté 2h00

PRÉVENTION SANITAIRE

- » Gestes barrières 3h30

MODULE	DURÉE	MODULE	DURÉE	MODULE	DURÉE
ANGLAIS					
» Anglais aéroportuaire	14h00				
» Anglais professionnel	14h00				
» Améliorer son anglais	20h00				
SURETE / DGR / ADR / IMDG / AERO					
» DGR BASE HRRY	28h00	» ADR	7h00	» 11.2.4	10h30
» DGR RECYCLAGE HRRY	14h00	» IMDG	7h00	» 11.2.5	7h00
» DGR BASE avec radioactif	35h00	» FORMATION BASE 11.2.2	7h00	» AGENT DE TRAFIC - REFRESH	28h00
» DGR RECYCLAGE HRRY avec radioactif	21h00	» 11.2.3.9	3h30		
» DGR 8 HRRY	7h00	» 11.2.3.8	3h30		

